

サツマイモ
たくさん
とれるよー

さつまいも収穫体験付き定期貯金

店頭表示
金利

十年 **0.09%** 上乗せ

本定期貯金をご契約いただいた方に『さつまいも収穫体験 参加申込書』を1枚差し上げます

日程 **10/19** 土 **20** 日 **23** 水
26 土 **27** 日 **30** 水

場所: 高橋・後藤農園

世田谷区北烏山1-46

収穫作物: サツマイモ2~3株

(ベニアズマ、4~8kg)

募集組数: 300組

(定員になり次第募集終了)

※1組4名様までとし参加希望日程は
申込先着順により決定させていただきます。

高橋・後藤農園

至高井戸

環状八号線

甲州街道

芦花公園

募集期間

令和元年

8月13日 火

10月31日 木

貯める

×

体験する

×

ふやす

JA東京中央 詳しくはお近くの各支店窓口、またはホームページをご覧ください。
ホームページアドレス <http://www.ja-tokyochuo.or.jp/>

JA東京中央

検索



千歳支店 ☎ 3308-6661

烏山支店 ☎ 3308-6666

芦花支店 ☎ 3309-5151

船橋支店 ☎ 3427-5511

田園調布支店 ☎ 3721-6181

矢口支店 ☎ 3759-8501

馬込支店 ☎ 3775-1321

仲池上支店 ☎ 3773-1521

砧支店 ☎ 3416-0101

山野支店 ☎ 3417-2371

鎌田支店 ☎ 3709-1573

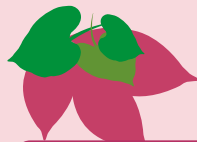
城西支店 ☎ 3392-7271

高井戸支店 ☎ 3331-5181

井荻支店 ☎ 3395-3361

杉並中野支店 ☎ 3399-8983

※2019年9月に仲池上支店は馬込支店へ統合されます。



さつまいも収穫体験付き定期貯金

JA東京中央

商品名（愛称）	・収穫体験付きスーパー定期貯金＜単利型＞（さつまいも収穫体験付き定期貯金）
取扱期間	・令和元年8月13日（火）～令和元年10月31日（木）
ご利用頂ける方	・個人のみ
期間	・定型方式1年
預入方法 （1）預入方法 （2）預入金額 （3）預入単位	・一括預入・証書式・自動継続扱い ・10万円以上（新規預入に限る） ・1円単位
払戻方法	・満期日以後に一括して払い戻します。
利息 （1）適用金利 （2）利払頻度 （3）計算方法 （4）税金 （5）金利情報の入手方法	・預入時の店頭表示利率に年利0.09%上乗せした利率を満期日まで適用します。 ・満期日以後に一括して支払います。 ・付利単位を1円として1年を365日とする日割計算をします。 ・20.315%（国税15.315%、地方税5%）の分離課税となります。 ※復興特別所得税は平成25年1月1日から令和19年12月31日まで適用。 ・金利は店頭の金利表示ボードに表示しています。または、窓口にてお問い合わせ下さい。
手数料	－
付加できる特約事項	・マル優（障がい者等を対象とする「少額貯蓄非課税制度」）の取扱いができます。
中途解約時の取扱い	・満期日前に解約する場合は、以下の中途解約利率（小数点第4位以下切捨て）により計算した利息とともに払い戻します。 ①6か月未満 解約日における普通貯金利率 ②6か月以上1年未満 約定利率×50%
貯金保険制度 （公的制度）	・保護対象 当該貯金は当JAの譲渡性貯金を除く他の貯金等（全額保護される貯金保険法第51条の2に規定する決済用貯金（当座貯金・普通貯金・別段貯金のうち「無利息、要求払い、決済サービスを提供できること」という3条件を満たすもの）を除く）と合わせ元本1,000万円とその利息が貯金保険により保護されます。
収穫体験について （1）日程 （2）時間 （3）収穫場所 （4）収穫作物 （5）募集組数 （6）応募ハガキ （7）参加者募集期間 （8）申込方法 （9）申込締切 （10）参加者への通知 （11）雨天時等の対応 （12）期日前解約	・令和元年10月19日（土）、20日（日）、23日（水）、26日（土）、27日（日）、30日（水）の計6日間を予定 ・10:00-14:00予定（体験時間は左記時間のうち30分程度です。） ・高橋、後藤農園 世田谷区北烏山1-46 ・サツマイモ2～3株（ベニアズマ、4～8kg） ・300組（1組4名様までとし、参加希望日程は、申込先着順により決定させていただきます。参加募集は、300組になり次第終了致します。全ての希望日程に添えない場合や募集終了および締切後に参加申込をいただいた方には、本店信用企画課より参加不可のご連絡をさせていただきます。） ・本キャンペーン定期貯金をご契約いただいた方に「さつまいも収穫体験参加申込書」を1枚差し上げます。 ・令和元年8月13日（火）～令和元年10月2日（水） ・「さつまいも収穫体験参加申込書」に必要事項をご記入の上、郵送または最寄りの店舗へご持参下さい。 ・令和元年10月2日（水）※当日消印有効 ・参加日程決定後、代表者の方へ収穫体験の日程や詳細等を手紙にて通知いたします。9月中旬から10月上旬予定、通知期日は予告なく前後する場合があります。また、お客様の転居先不明等により、通知の手紙がお届けできない場合は収穫体験を行っていただけない場合があります。 ・収穫日当日の朝、JA東京中央のHPに実施の有無を掲示する予定です。雨天等による中止の場合、他の日程にて収穫体験を行っていただけます。30日（水）以降の振替日はありません。天災及び生育状況等により、さつまいもが収穫できない場合は、収穫体験が中止となる場合がありますので、予めご了承下さい。 ・本商品は原則として期日前解約はできません。やむをえず収穫体験前に期日前解約した場合、収穫体験の参加申込は無効となります。
その他参考となる事項	・満期日以後の利息は解約日または書替継続日における普通貯金利率により計算します。また、募集期間中に急激な金利の変動等があった場合には、募集の打ち切り、金利の見直しを行う場合もございます。 ・本商品は、事業利用分量配当制度の対象外となります。